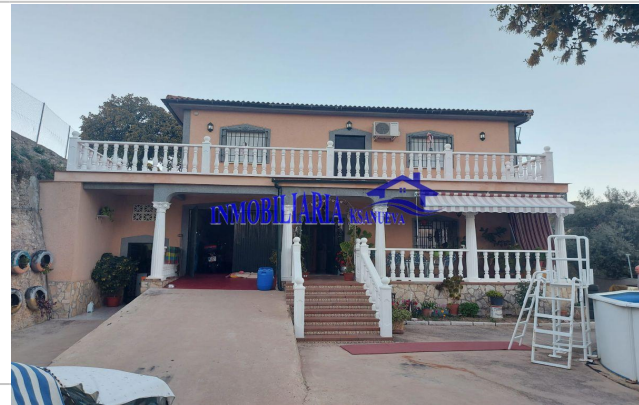


Referencia:	R/1182-M
Tipo inmueble:	Chalet
Operación:	Venta
Precio:	190.000 €
Estado:	Buen estado



Población:	Córdoba
Provincia:	Córdoba
Cod. postal:	14729
Zona:	CUEVAS BAJAS



M² construidos:	360	Suelo de:	gres	Metros de parcela:	4000
Garajes:	1	Dormitorios:	6	Baños:	4
Antigüedad:	entre 20 y 25 años	Exterior/Interior:	exterior		

Descripción:

CUEVAS BAJAS, Fantastico chalet, 4.000 metros de parcela, 360 metros construidos en dos plantas, a tan solo 20 minutos de Córdoba, listo para entrar a vivir, consta de:

PLANTA BAJA, Porche, hall de entrada, amplio salon con chimenea, 1 dormitorios.

PRIMERA PLANTA, 5 amplios dormitorios, cocina amueblada, 2 baños, amplia terraza rodeando la casa.

Calidades: suelo, de gres porcelanico, carpinteria interior puertas de madera macizas, carpinteria exterior climalit lacadas en blanco. piscina desmontable A/A centralizado frio-calor. En el precio del inmueble reflejado, no figuran los gastos derivados de la compraventa, tales como: impuesto de transmisiones patrimoniales, impuestos de actos juridicos documentados, notaria, registro de la propiedad y honorarios de la agencia inmobiliaria. ¿cuando la visitamos?

tambien puede visitar nuestra web. www.inmobiliariaksanueva.es
